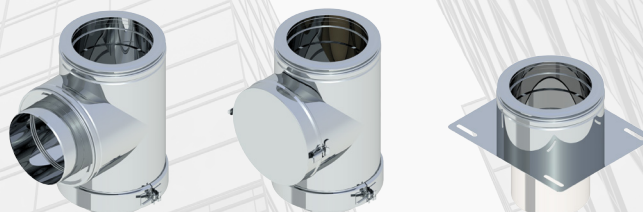




# — **NiroLine** **DW 25/50**

## **Doppelwandiger Edelstahlkamin**

Geeignet für alle Regelfeuerstätten für Öl, Gas und Festbrennstoffe. Zugelassen im Unterdruck bei Abgastemperaturen bis 600 °C und im Überdruck mit zusätzlich eingelegter Dichtung bis 200 °C.



---

## **Erstaunlich vielseitig**

Die günstige Variante für den Innenraum und die Fassade

# NiroLine DW 25/50

Doppelwandiger Edelstahlkamin mit Dämmung



## Einsatzbereich

Für alle Regelfeuerstätten für Öl, Gas und Festbrennstoffe wie naturbelassenes Holz, Pellets (FE) und Hackschnitzel

## Material

- Innenrohr: Edelstahl 14404
- Außenrohr: Edelstahl 14301 (oder Kupfer gegen Aufpreis)

## Wandstärke

- Innen:
- 0,5 mm bis DN 200
  - 0,6 mm ab DN 250
- Außen:
- 0,5 mm bis DN 300
  - 0,6 mm ab DN 350

## Innendurchmesser

- DN 80 - DN 350 mit 25 mm Dämmung
- DN 200 - DN 700 mit 50 mm Dämmung

## Dämmung

25 mm und 50 mm

## Oberflächen

- Hochglanz
- Matt, pulverbeschichtet und Kupfer gegen Mehrpreis lieferbar

## Überdruck

Überdruckdicht bis DN 350 - mit zusätzlicher Silikon-Systemdichtung in muffenseitiger Kastensicke

## Max. Abgastemperatur

- 200 °C mit Dichtung aus Silikon

- 600 °C ohne Systemdichtung im Unterdruckbetrieb

## Besonderheiten

- Einsetzbar an der Fassade und im Gebäudeinneren (wenn kein Brandabschnitt durchdrungen wird)
- Gedeckelte Elemente / Steinwolle ist nicht sichtbar
- Bis DN 350 ist jedes Element regenwasserdicht - dadurch ist ein Abschluss nicht zwingend erforderlich
- Wandabstände von 50 mm bis 800 mm realisierbar
- Freier Dachüberstand ohne Abspannung bis max. 3 m
- Kugelfang mit anliegender Reinigungsöffnung verfügbar für direktes Aufsetzen auf den Ofen
- Klemmbänder des Außenmantels sind im Lieferumfang des jeweiligen Bauteils enthalten

## Montage

- Stecksystem mit Muffe
- Hohe Montagegeschwindigkeit durch zentriertes Innenrohr am Eintauchstück, welches 5 cm länger als der Außenmantel ist
- Keine Verletzungsgefahr bei der Montage durch stirnseitig geschlossene Elemente
- Spezielle kürzbare Längenelemente verfügbar
- Längenausgleichselemente lieferbar
- Bei Bedarf Dichtung in Kastensicke einlegen

## EU-Richtlinien



# stocker

H. Stocker GmbH, Stocker Weg 1, 6175 Kematen in Tirol, Österreich  
Tel.: +43 512 28 88 81, Fax: +43 512 28 88 81 - 10  
office@stocker.tirol, www.stocker.tirol



City Kaminsanierung GmbH  
Liesingbachstraße 225, 1100 Wien  
office@city-kamine.at, www.city-kamine.at  
Tel.: 01 - 604 65 65 - DW 20  
Mobil: 0664 387 13 87