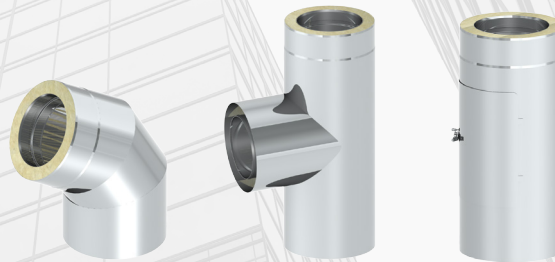




— **NiroLine** **DW Design**

Doppelwandiger Edelstahlkamin

Der "Designer" unter den Kaminen, welcher durch zylindrisch eingezogene Steckenden des Außenrohres den Aufbau ohne Klemmbänder ermöglicht. Die dadurch entstehende glatte Rohrsäule, sowie die gebürstete Oberfläche machen den DW Design zum Glanzstück.



Erstaunlich elegant

Das Designerstück für den Innenraum
und die Fassade

NiroLine DW Design

Doppelwandiger Edelstahlkamin mit Dämmung



Einsatzbereich

Alle Regelfeuerstätten für Öl, Gas und Festbrennstoffe wie naturbelassenes Holz, Pellets (FE) und Hackschnitzel

Material

- Innenrohr: Edelstahl 14404 / 14571
- Außenrohr: Edelstahl 14301

Wandstärke

- Innen: 0,6 mm
- Außen: 0,6 mm

Dämmung

32,5 mm

Innendurchmesser

DN 130 - DN 300

Oberflächen

- Gebürstet
- Pulverbeschichtet gegen Aufpreis

Überdruck

Nicht möglich

Max. Abgastemperatur

600 °C

Verbindungstechnik

- Stecksystem mit Muffe
- Außen mit eingezogenem Eintauchstück, dadurch glatte Oberfläche

Besonderheiten

- Optisch sehr ansprechende Ausführung, da keine Klemmbänder
- Kondensatbeständig und damit FU (feuchtigkeitsunempfindlich)

- Keine Muffenausbildungen am Außenmantel, dadurch absolut glatte Oberfläche
- Längenelemente mit verdeckten Wandhalterungen bis DN 200 lieferbar
- Sonderlängen auf Anfrage lieferbar
- Einsetzbar an der Fassade und im Gebäudeinneren (wenn kein Brandabschnitt durchdrungen wird)
- Wandabstände von 50 mm - 1150 mm realisierbar
- Freier Dachüberstand ohne Abspannung bis DN 200 bis 3 m ab der letzten Befestigung, ab DN 250 1,5 m
- Rußbrandbeständig
- Kugelfang mit anliegender Reinigungsöffnung für direktes Aufsetzen auf den Ofen
- Bei Montage im Wohnraum integrierter Kondensatauffangbehälter in der Rohrsäule möglich
- Kombinierbar mit einwandigen Stocker Verbindungsleitungen wie NiroLine EW 06 und ConnectLine Rauchrohre

Montage

- Bei Montage im Wohnraum integrierter Kondensatauffangbehälter in der Rohrsäule möglich
- Einfaches Zusammenstecken der Bauteile ohne Klemmbänder

EU-Richtlinien

CE

stocker

H. Stocker GmbH, Stocker Weg 1, 6175 Kematen in Tirol, Österreich
Tel.: +43 512 28 88 81, Fax: +43 512 28 88 81 - 10
office@stocker.tirol, www.stocker.tirol



City Kaminsanierung GmbH
Liesingbachstraße 225, 1100 Wien
office@city-kamine.at, www.city-kamine.at
Tel.: 01 - 604 65 65 - DW 20
Mobil: 0664 387 13 87